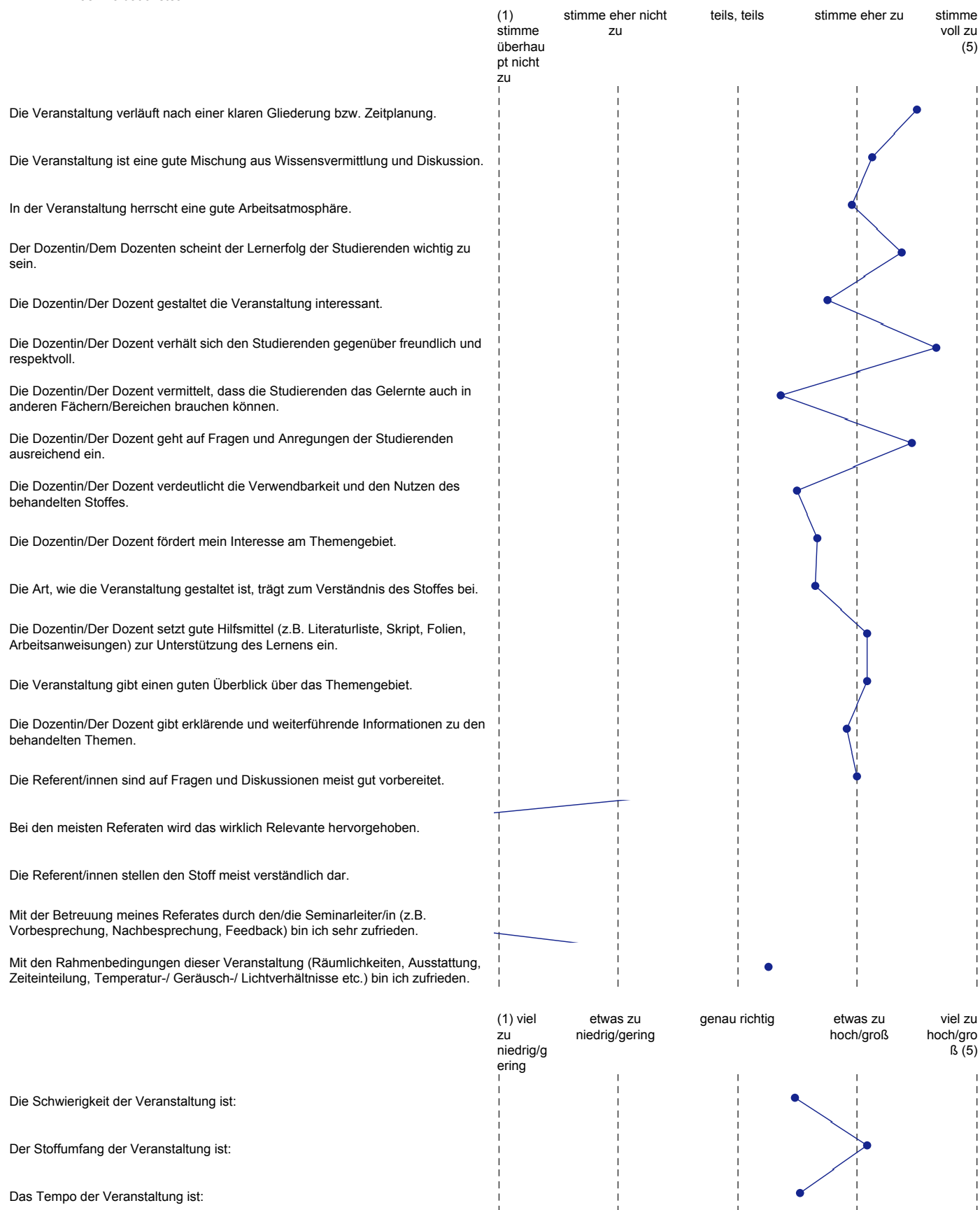


# Auswertung zur Veranstaltung Komplexe Zahlen und konforme Abbildungen

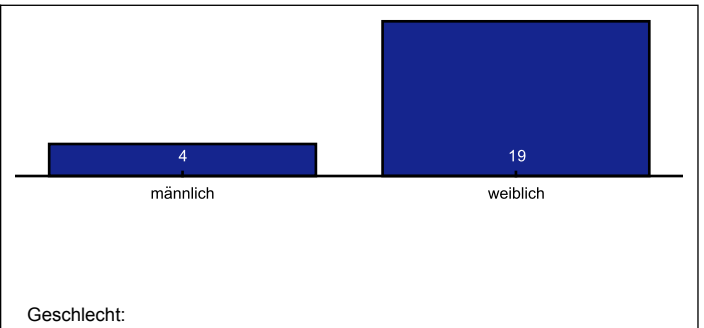
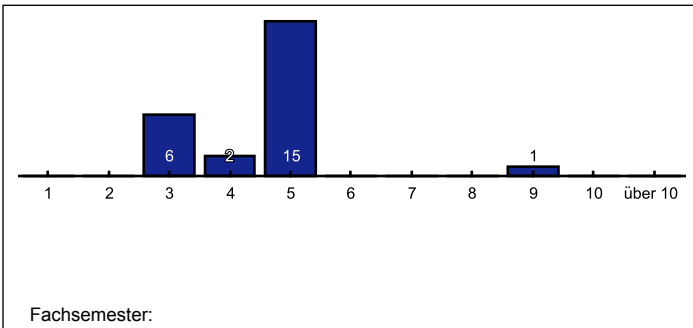
Liebe Dozentin, lieber Dozent,  
 anbei erhalten Sie die Ergebnisse der Evaluation Ihrer Lehrveranstaltung.  
 Zu dieser Veranstaltung wurden 24 Bewertungen (bei 45 TeilnehmerInnen) abgegeben. Dies entspricht einer Rücklaufquote von 53%.  
 Erläuterungen zu den Diagrammen befinden sich am Ende dieses Dokuments.  
 Mit freundlichen Grüßen,  
 Das Evaluationsteam



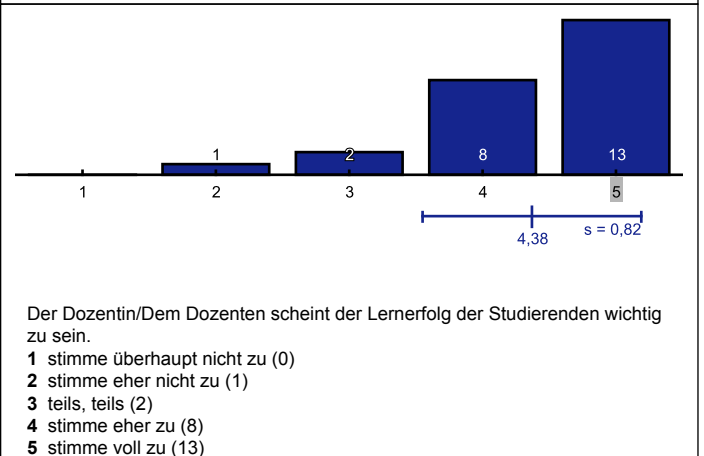
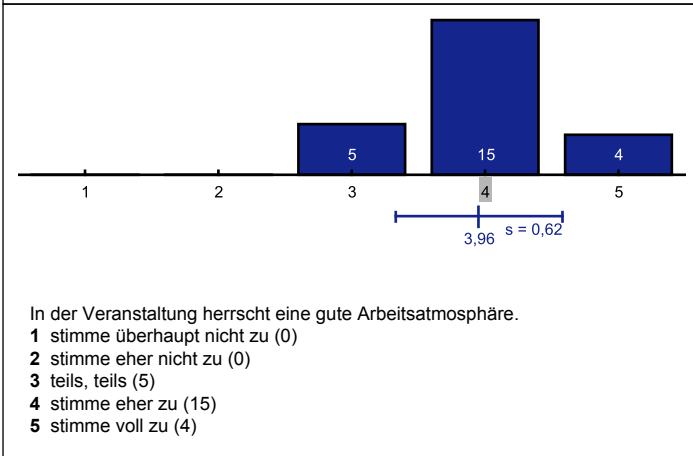
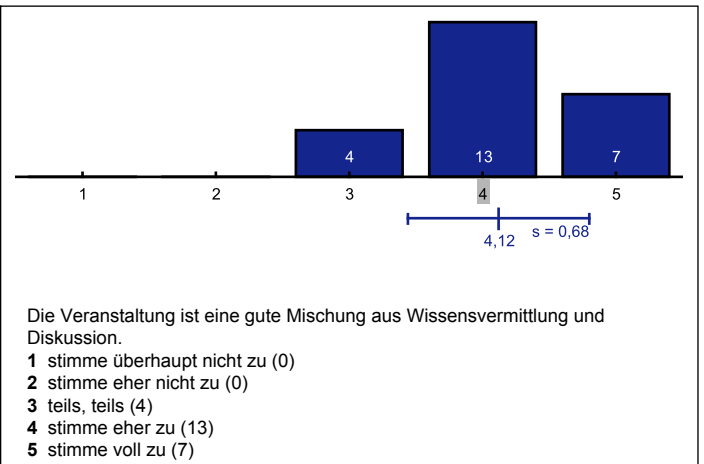
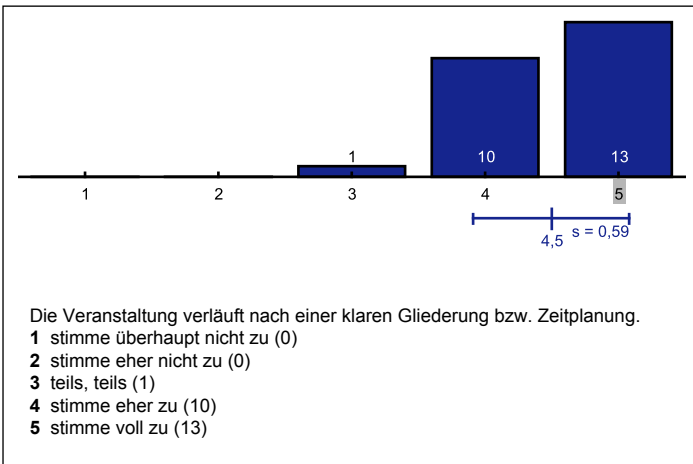
Wie groß war Ihr Interesse am Veranstaltungsthema vor Beginn der Veranstaltung?	(1) sehr gering	gering	mittel	groß	sehr groß (5)
Wie viel haben Sie in dieser Veranstaltung gelernt?	(1) sehr wenig	wenig	einiges	viel	sehr viel (5)
Frage 1	(1) trifft nicht zu				trifft zu (5)
Frage 2					

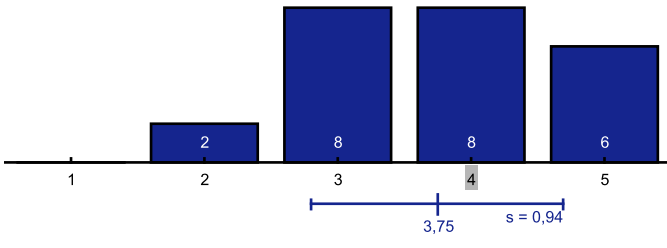
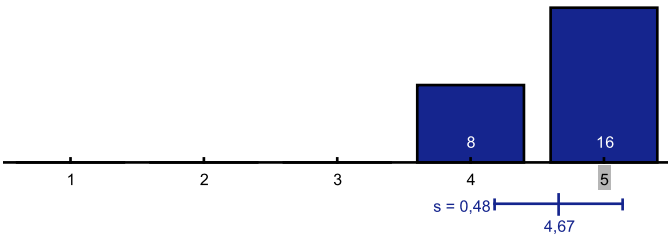
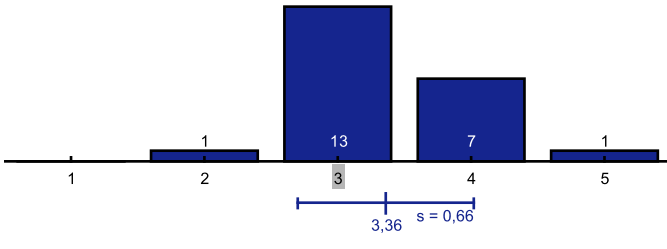
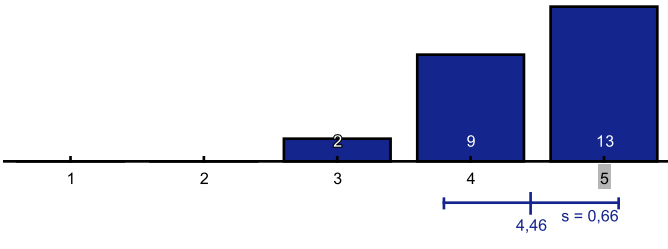
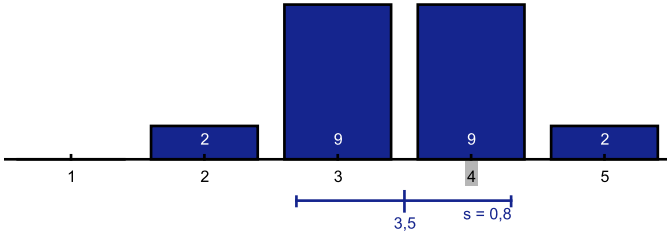
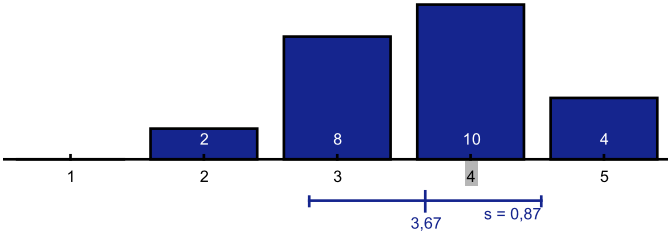
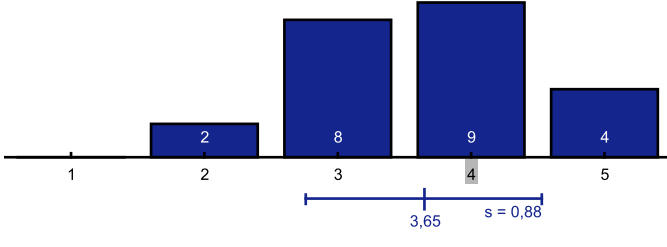
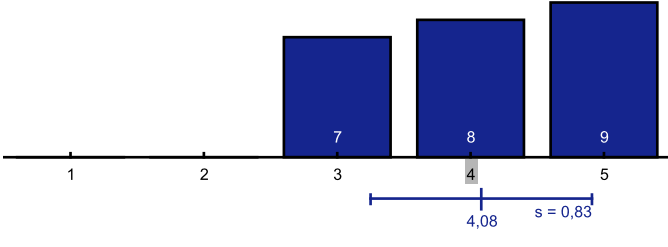
## Einzelfragen

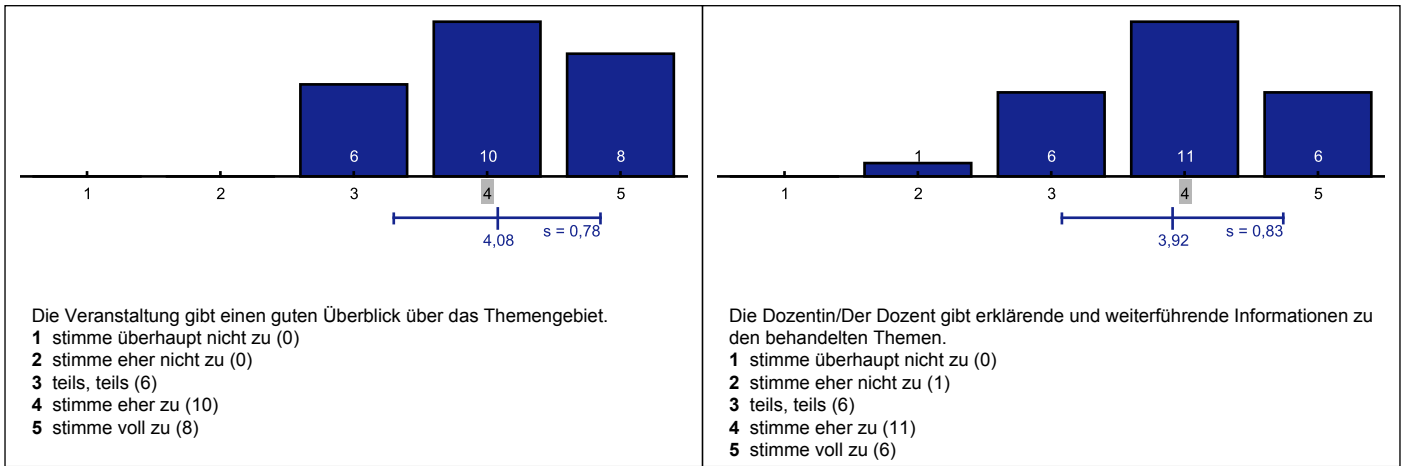
### Allgemeine Angaben



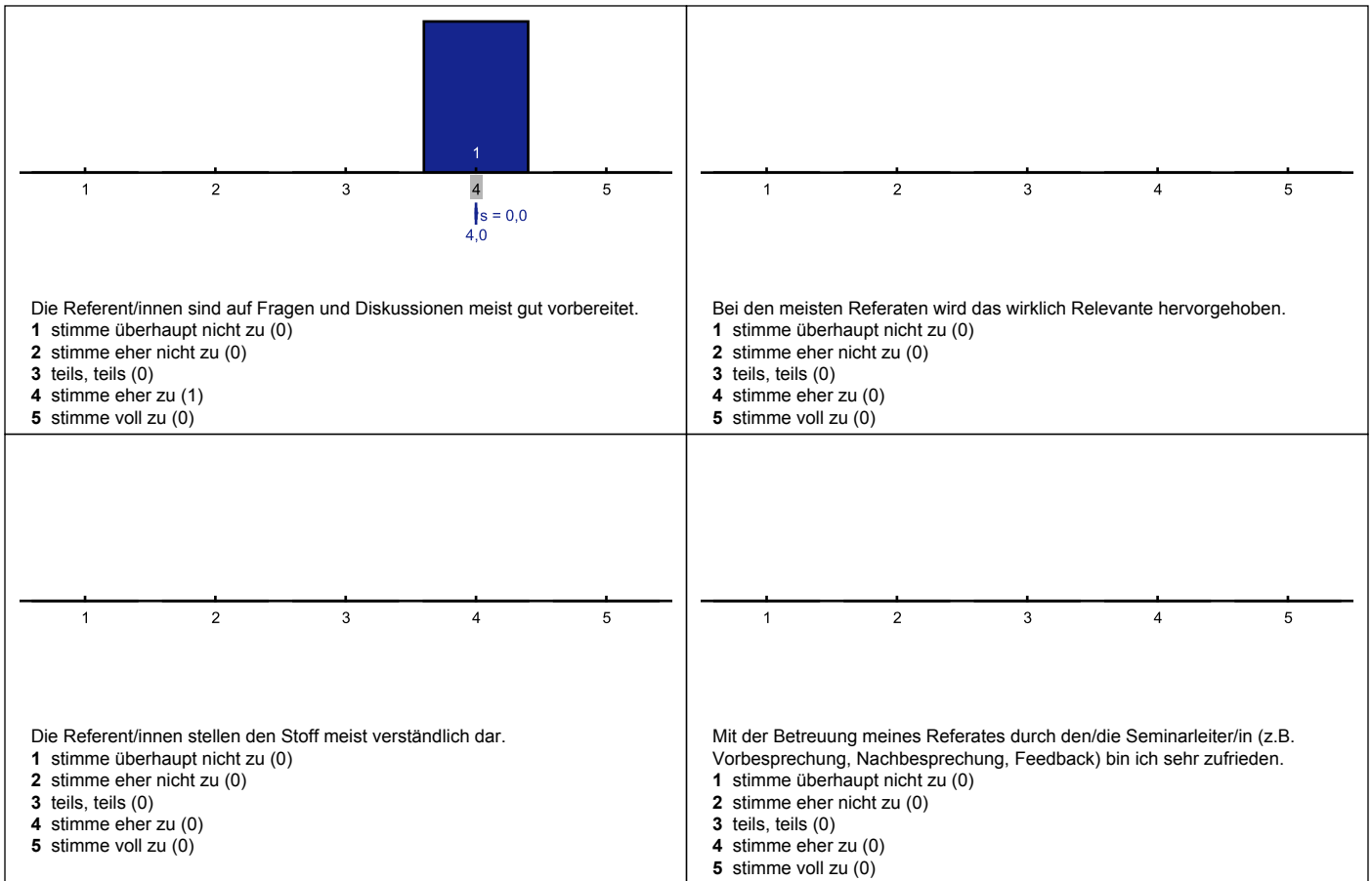
Bitte geben Sie an, inwieweit Sie den folgenden Aussagen über die Veranstaltung zustimmen.



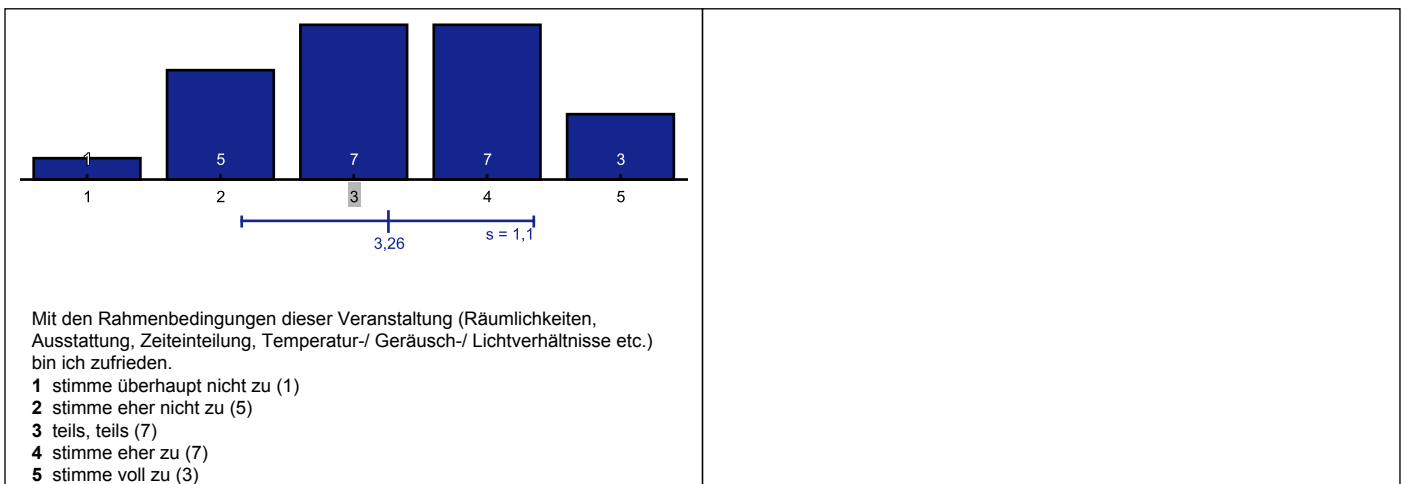
 <p>Die Dozentin/Der Dozent gestaltet die Veranstaltung interessant.</p> <p>1 stimme überhaupt nicht zu (0)                  2 stimme eher nicht zu (2)                  3 teils, teils (8)                  4 stimme eher zu (8)                  5 stimme voll zu (6)</p>	 <p>Die Dozentin/Der Dozent verhält sich den Studierenden gegenüber freundlich und respektvoll.</p> <p>1 stimme überhaupt nicht zu (0)                  2 stimme eher nicht zu (0)                  3 teils, teils (0)                  4 stimme eher zu (8)                  5 stimme voll zu (16)</p>
 <p>Die Dozentin/Der Dozent vermittelt, dass die Studierenden das Gelernte auch in anderen Fächern/Bereichen brauchen können.</p> <p>1 stimme überhaupt nicht zu (0)                  2 stimme eher nicht zu (1)                  3 teils, teils (13)                  4 stimme eher zu (7)                  5 stimme voll zu (1)</p>	 <p>Die Dozentin/Der Dozent geht auf Fragen und Anregungen der Studierenden ausreichend ein.</p> <p>1 stimme überhaupt nicht zu (0)                  2 stimme eher nicht zu (0)                  3 teils, teils (2)                  4 stimme eher zu (9)                  5 stimme voll zu (13)</p>
 <p>Die Dozentin/Der Dozent verdeutlicht die Verwendbarkeit und den Nutzen des behandelten Stoffes.</p> <p>1 stimme überhaupt nicht zu (0)                  2 stimme eher nicht zu (2)                  3 teils, teils (9)                  4 stimme eher zu (9)                  5 stimme voll zu (2)</p>	 <p>Die Dozentin/Der Dozent fördert mein Interesse am Themengebiet.</p> <p>1 stimme überhaupt nicht zu (0)                  2 stimme eher nicht zu (2)                  3 teils, teils (8)                  4 stimme eher zu (10)                  5 stimme voll zu (4)</p>
 <p>Die Art, wie die Veranstaltung gestaltet ist, trägt zum Verständnis des Stoffes bei.</p> <p>1 stimme überhaupt nicht zu (0)                  2 stimme eher nicht zu (2)                  3 teils, teils (8)                  4 stimme eher zu (9)                  5 stimme voll zu (4)</p>	 <p>Die Dozentin/Der Dozent setzt gute Hilfsmittel (z.B. Literaturliste, Skript, Folien, Arbeitsanweisungen) zur Unterstützung des Lernens ein.</p> <p>1 stimme überhaupt nicht zu (0)                  2 stimme eher nicht zu (0)                  3 teils, teils (7)                  4 stimme eher zu (8)                  5 stimme voll zu (9)</p>



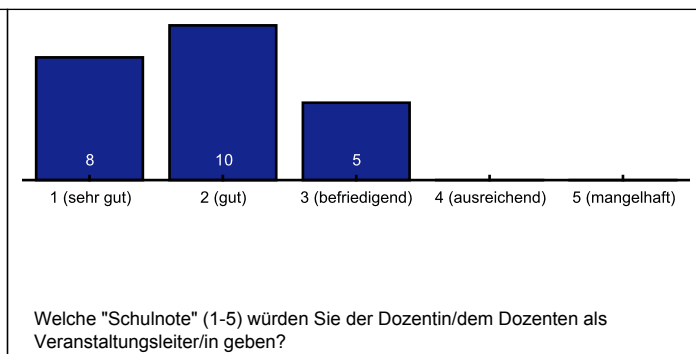
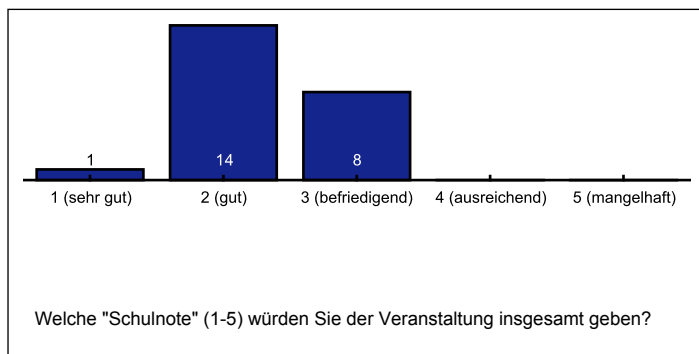
Folgende Fragen gelten nur für Seminare, in denen Referate gehalten werden:



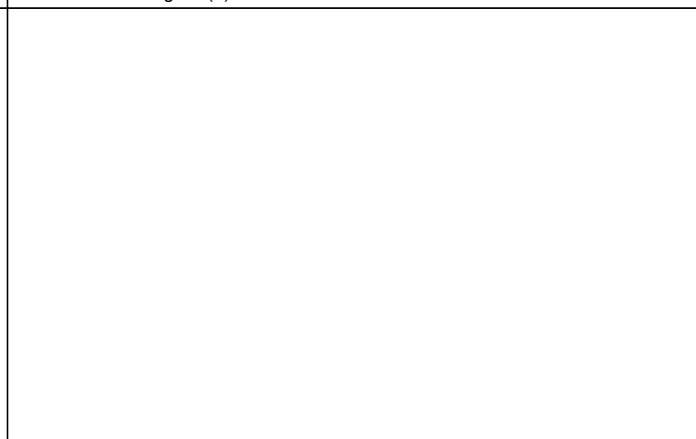
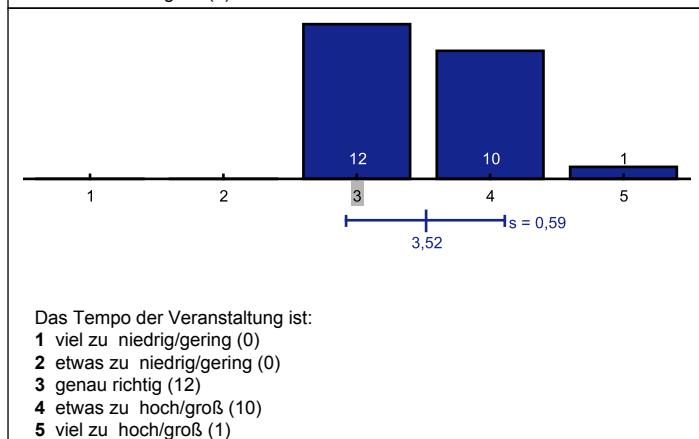
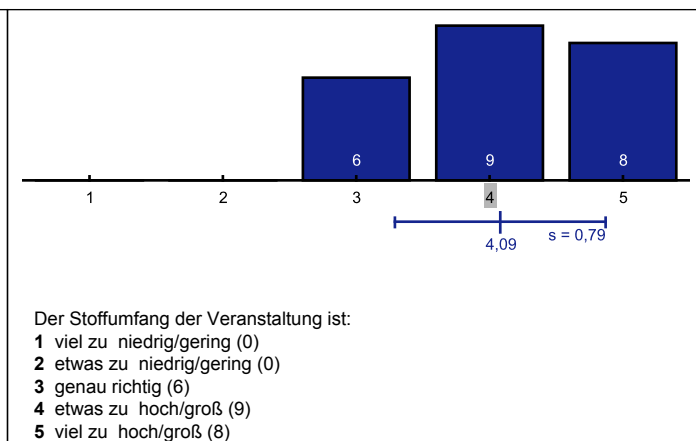
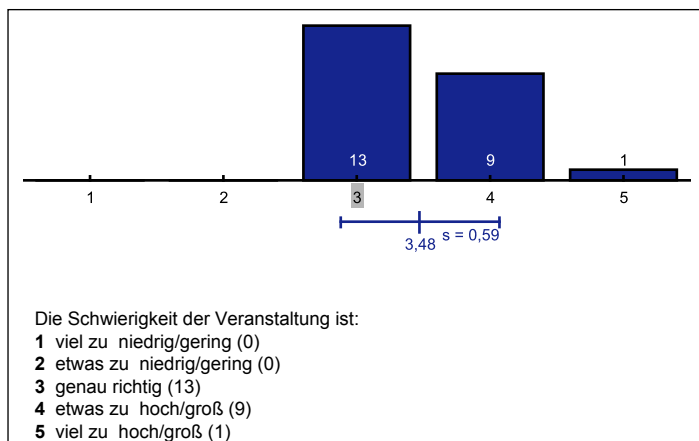
Rahmenbedingungen



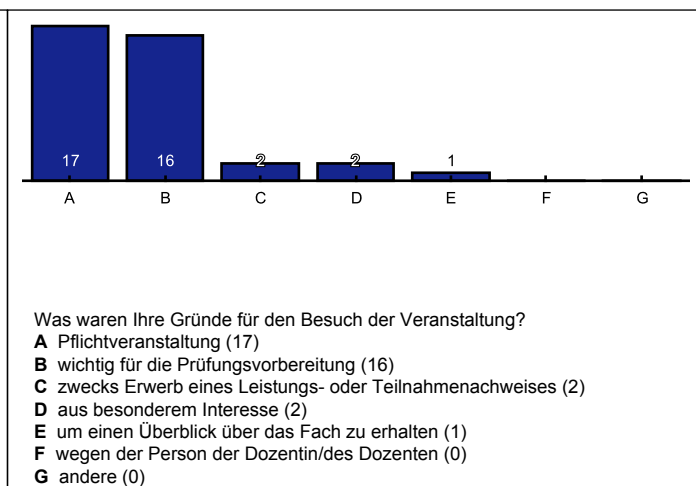
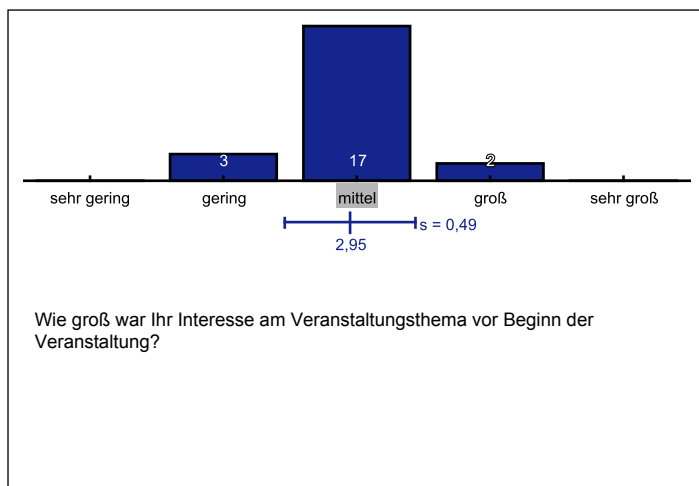
### Globale Veranstaltungsbeurteilungen

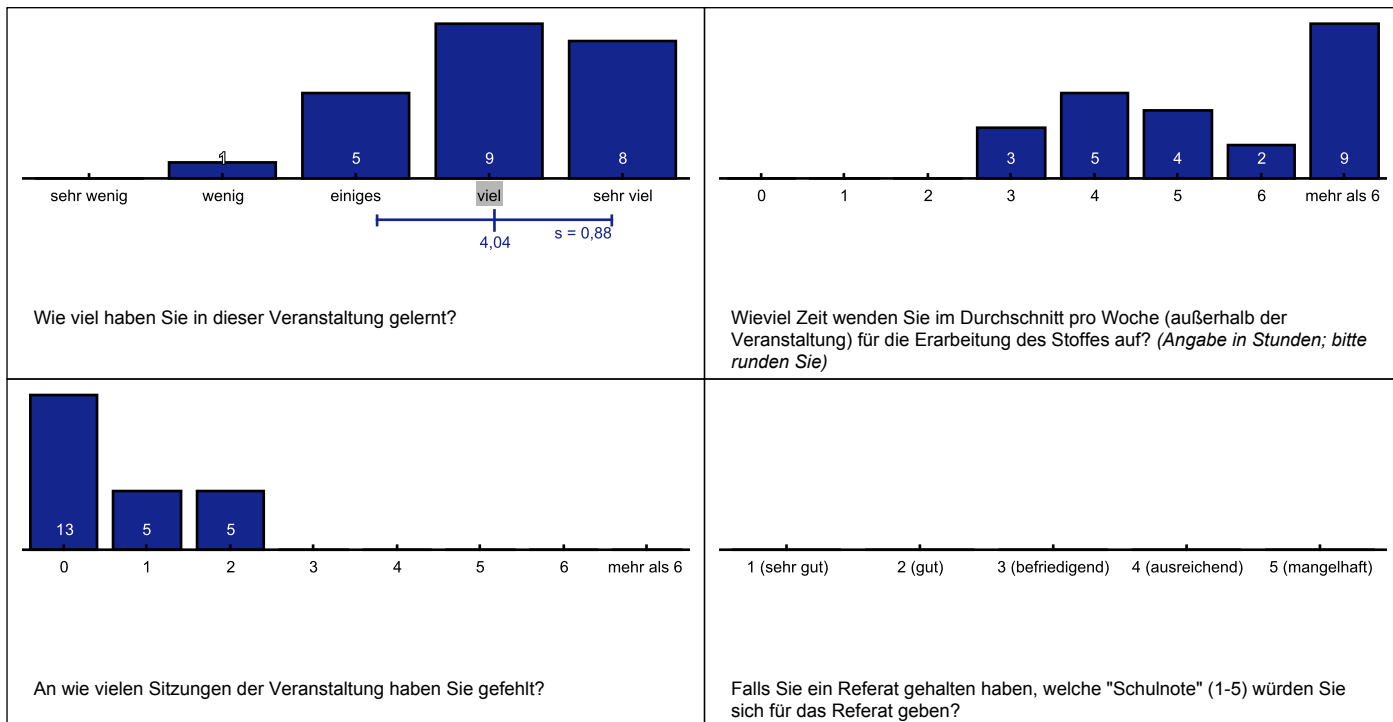


### Schwierigkeit und Umfang



### Persönliche Angaben





Was gefällt Ihnen an dieser Veranstaltung besonders gut? (stichpunktartig)

- super Skript
- Gutes, verständliches Skript
- die Vorlesung am 24.01 war sehr gut, weil nochmals viel von Ihnen erklärt wurde
- Skript

Was finden Sie an der Veranstaltung nicht gut gelungen? (stichpunktartig)

- Zu viel Stoff dafür, dass der Teil der Klausur ca. 22 min umfasst
- In allen Veranstaltungen ist es zu viel Stoff für die jeweiligen 22 min in der Klausur!

Vorschläge zur Verbesserung der Veranstaltung. (stichpunktartig)

- Stoffumfang verkleinern → Klausurteil nur 20 Minuten
- weniger Inhalt
- Bessere Raumbedingungen. Kaum an die Teilnehmerzahl angepasst. Mit schlechtem Verständnis
- Eingrenzung in allen Teilbereichen, da zu viel Stoff für 20 Minuten Klausur
- Manche Stoffinhalte sollten nochmals in der Vorlesung von Ihnen erklärt werden.

Ergänzungsfragen (Diese Fragen werden von den Dozierenden formuliert.)

<p style="text-align: center;">trifft nicht zu <span style="float: right;">trifft zu</span></p> <hr style="border: 0; border-top: 1px solid black; margin: 10px 0;"/> <p style="text-align: center;">1                      2                      3                      4                      5</p> <p style="margin-top: 20px;">Frage 1</p>	<p style="text-align: center;">trifft nicht zu <span style="float: right;">trifft zu</span></p> <hr style="border: 0; border-top: 1px solid black; margin: 10px 0;"/> <p style="text-align: center;">1                      2                      3                      4                      5</p> <p style="margin-top: 20px;">Frage 2</p>
---	---

**Legende**

